

INTESA  SANPAOLO

"Le opportunità del PNRR per le aziende del settore del turismo"

Webinar del 20 Febbraio 2023 in collaborazione con Deloitte

Documentazione relativa all'offerta di Intesa Sanpaolo a disposizione delle imprese del settore



FEDERALBERGHI
VENETO

Una spinta agli investimenti nel turismo è data dalle risorse allocate a questo settore da parte del Piano Nazionale di Ripresa e Resilienza

Il turismo come Componente chiave della Missione 1 del PNRR...

Il PNRR¹ destina ~6,7Mld€ al rilancio del turismo, settore che gioca un ruolo strategico nel sistema produttivo italiano



Alla M1 (Digitalizzazione, innovazione, competitività e cultura) sono destinati € 40,3 Mld (21% del totale PNRR)

Digitalizzazione, innovazione e sicurezza nella PA

Digitalizzazione, innovazione e competitività nel sistema produttivo

Turismo e cultura 4.0

€6,7
Mld

...con risorse dedicate a migliorare i servizi e le strutture turistico-ricettive del settore attraverso 3 principali assi di intervento



**Riqualficazione/
rinnovamento** delle
strutture ricettive

**Riqualficazione ed aumento
standard** qualitativi delle
strutture ricettive



**Sostenibilità
ambientale**
dell'offerta turistica

Rinnovamento strutture e
servizi **in ottica sostenibile**



Digitalizzazione
dell'offerta

**Valorizzazione soluzioni
digitali** a supporto del
modello di servizio

A tal fine il PNRR dedica importanti risorse tramite il **Fondo Rotativo Imprese (FRI)** per agevolare l'**accesso al credito** e sostenere le **spese dirette**

Principali ambiti di investimento, finalizzati a **rafforzare la competitività** delle imprese turistiche a livello nazionale ed internazionale, **coerenti** con le **primarie sfide del settore**



Alcuni esempi di operazioni realizzate

Grandi gruppi italiani

Sostegno alla **realizzazione dei piani industriali** di **alcuni dei principali gruppi alberghieri italiani**

Efficientamento energetico

Finanziamenti volti alla **riduzione dei consumi energetici ed idrici**, a favore di diverse strutture, ad esempio in Puglia, Toscana, Lombardia...

Altri interventi

Finanziamenti concessi ad imprese operanti nel **turismo open-air** (nelle coste del Veneto e della Romagna) e **student housing**

Nuove realizzazioni

Supporto allo **sviluppo di nuove iniziative e riconversioni** sia in **location prime** (Roma, Venezia, Firenze...) che in quelle **secondarie** (Marche, Puglia, Sicilia...)

Riqualificazione delle strutture

Finanziamento per **ristrutturazione, innalzamento di categoria ed incremento dei servizi offerti** in varie località quali Milano, Sardegna, Lago Maggiore, Campania...

Catene alberghiere P.I.P.

Finanziamento del Property Improvement Plan per **l'adeguamento alle esigenze dei grandi marchi internazionali** nelle più importanti città italiane



Intesa Sanpaolo mette a disposizione delle Imprese del settore Turismo **un'offerta collegata ai benefici statali rilasciati dal PNRR**

L'offerta Banca è **strutturata** in modo da **permettere alle Imprese** del settore di anticipare gli incentivi tramite **diverse soluzioni finanziarie e finanziare la quota di investimento non coperta da incentivi**

Offerta Banca

Strumento statale di riferimento



Finanziamento per anticipo contributi

- Finanziamento a breve termine che consente al cliente di ottenere **un'anticipazione del contributo a fondo perduto** che verrà **erogato a fine lavori**



Fideiussione

- Impegno di firma** concesso dalla Banca per soddisfare il prerequisito necessario ad **abilitare l'inoltro** della **richiesta di anticipazione** (max 30%) del **contributo a fondo perduto**



Cessione del credito d'imposta (prodotto in corso di realizzazione)

- Il prodotto permette, a chi ha maturato un credito d'imposta, di cederlo alla **banca** ottenendone il **pagamento del corrispettivo** senza dover attendere i **tempi di compensazione del credito d'imposta stesso**



Finanziamento MLT – Crescita Impresa

- Crescita Impresa**, Finanziamento a medio lungo termine con **erogazione a SAL*** e **periodo di pre-ammortamento** con possibilità di **rimborsare** parte della **quota capitale** tramite **incentivi statali** (e rimborso rateale della restante quota tramite **flussi di cassa operativi dell'azienda**)

Contributo a fondo perduto

Credito d'imposta

(*) Della durata massima complessiva di 36 mesi

L'offerta **Turismo** di **Intesa Sanpaolo** è in grado di **accompagnare le imprese** del settore nell'affrontare le **sfide** e nel **cogliere le opportunità** del prossimo **futuro**



Altri «sevizi trasversali» per il turismo

Offerta Turismo Intesa Sanpaolo



Soluzione Suite-Loan¹

A supporto della riqualficazione delle strutture



Soluzione S-Loan Turismo²

A supporto della trasformazione verso modelli sostenibili



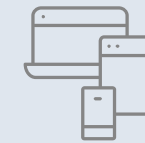
Finanziamenti agevolati a valere sul FRI Turismo

Soluzioni di finanziamento con intervento del Fondo Rotativo Imprese



Offerta Renting di Rent ForYou

Soluzioni flessibili per il FF&E e le facility della tua impresa turistica senza il rischio di obsolescenza



Digitalizzazione del modello di servizio

- Soluzioni di **Digital Acceptance** per l'evoluzione dei sistemi di pagamento e sviluppo di soluzioni per **affermarsi sul mercato digitale** ed **arricchire l'esperienza del turista**



Offerta «Energy» per sostenere il rincaro dei costi dell'energia

- Soluzione di **finanziamento BT/MLT** per diluzione dei pagamenti delle bollette, **sospensione delle rate³** e **factoring**
- Possibile **ricorso a garanzie SACE, FdG e ISMEA U35**



Intesa Sanpaolo mette a **disposizione delle imprese**, attraverso la sua **rete presente su tutto il territorio nazionale**, un desk specialistico dedicato (**Desk Turismo**) per **supportare le esigenze finanziarie e gestionali** degli imprenditori del settore

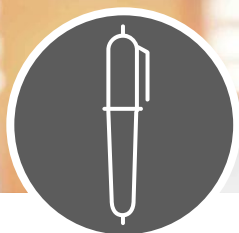
Note: (1) Prodotto abbinabile: Crescita Impresa;

(2) Prodotti abbinabili: Crescita Impresa, Neoimpresa, Nova + Ricerca Green, Finanziamento MLT con garanzia SACE Green, Energia Impresa;

(3) Sospensione rate fino a 24 mesi – rif. Comunicato stampa del 5/09/22 [su.intesasbanca.com](https://www.intesasbanca.com)

Suite-Loan: la soluzione per le imprese del Turismo che intendono **riqualificare** le proprie strutture e i servizi ricettivi

Suite-Loan¹ è la soluzione di **Intesa Sanpaolo** che supporta le **imprese** che intendono **effettuare investimenti** per **riqualificare le proprie strutture e/o servizi ricettivi**, riconoscendo un **beneficio di tasso**



Sottoscrizione

...dell'impegno ad investire nella **riqualificazione delle strutture ricettive e/o nel miglioramento dei servizi alberghieri**, ottenendo un **beneficio di tasso** sul finanziamento



Investimento

...nella **riqualificazione della struttura e/o nel miglioramento dei servizi offerti** (es. *ampliamento struttura ricettiva, introduzione nuovi servizi/facilities, arricchimento arredi, ...*)



Dichiarazione

... in **Nota Integrativa di Bilancio** di aver **fatto gli investimenti sottoscritti**

In caso di ottenimento di un **upgrade di stella**, il covenant Suite-Loan **riconosce un ulteriore beneficio di tasso**

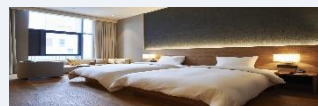
Finalità contemplate dalla soluzione



Miglioramento e ampliamento dei **servizi delle strutture ricettive**



Miglioramento e ampliamento delle **dotazioni delle strutture ricettive**



Miglioramento delle **infrastrutture** e delle **dotazioni delle camere**



Miglioramento/ ampliamento attuale offerta di **servizi di ristorazione**



Miglioramento/ ampliamento dei **servizi igienici comuni e privati**



Rafforzamento del **servizio di ricezione**

S-Loan Turismo¹: la soluzione per le imprese del Turismo che intendono **migliorare il livello di sostenibilità** delle strutture e dei servizi ricettivi

7

S-Loan Turismo è la soluzione di **Intesa Sanpaolo** che supporta le **imprese del settore del Turismo** verso l'adozione di **iniziative green** e modelli di **business più sostenibili**, riconoscendo un **beneficio di tasso**



Sottoscrizione

...dell'impegno ESG ad adottare nuovi **modelli sostenibili**, ottenendo subito un **beneficio di tasso sul finanziamento**



Scelta

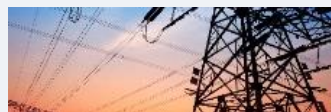
...di **due iniziative sostenibili** e relativi **KPI di performance** verso i quali **impegnarsi** lungo la vita del finanziamento



Condivisione

... in **Nota Integrativa di Bilancio**, dei risultati raggiunti rispetto ai KPI scelti per ottenere un'ulteriore **riduzione di tasso sul finanziamento**

Covenant su misurazione di 2 KPI a scelta



Riduzione dei consumi **energetici**



Adozione standard di **bioedilizia**



Utilizzo mezzi a **basso impatto**



Riduzione dei consumi **idrici**



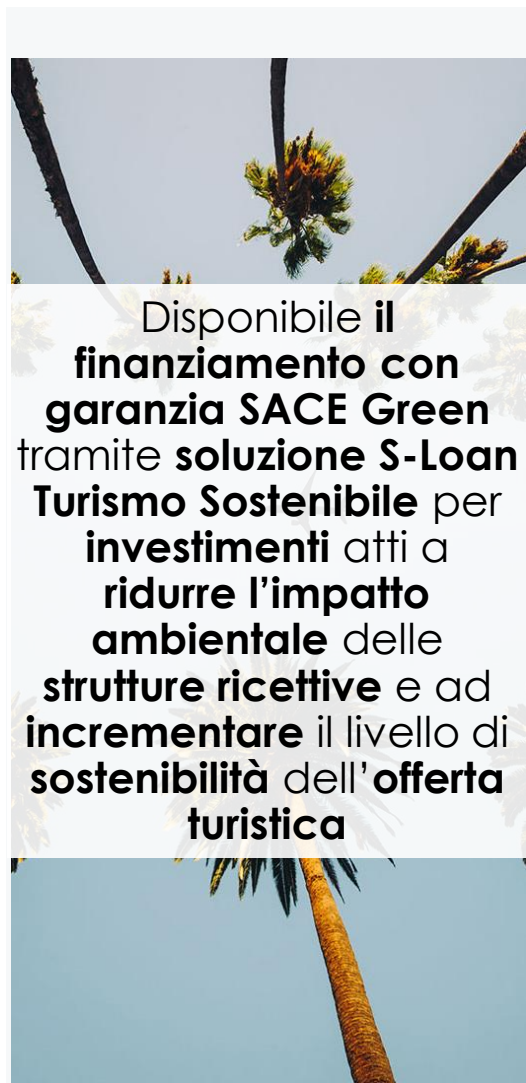
Utilizzo **fonti rinnovabili** o **bioenergia**



Raggiungimento **Carbon Neutrality**

Note: (1) Prodotti abbinabili: Crescita Impresa, Neoimpresa, Nova + Ricerca Green, Finanziamento MLT con garanzia SACE Green, Energia Impresa

SACE Green: per rispondere alla crescente attenzione verso la sostenibilità ambientale, disponibile il finanziamento con garanzia SACE Green



Disponibile il finanziamento con garanzia SACE Green tramite soluzione S-Loan Turismo Sostenibile per investimenti atti a ridurre l'impatto ambientale delle strutture ricettive e ad incrementare il livello di sostenibilità dell'offerta turistica

La garanzia SACE Green promuove gli investimenti green del settore Turismo su 2 assi

Efficientamento energetico e dei consumi di risorse naturali delle strutture ricettive...

Produzione di **energia** da **fonti rinnovabili**
(es. pannelli fotovoltaici)

Installazione soluzioni di **bioedilizia**
(es. sistema termoisolante a cappotto)

Progetti volti a migliorare l'**efficienza idrica ed energetica**
(es. illuminazione a led, riduttori flussi acqua)

...



...e miglioramento dell'impatto ambientale dell'offerta turistica

Acquisto o rinnovamento **mobili e arredi eco-compatibili**
(es. mobili in legno riciclato, vernici organiche)

Offerta **servizi per la mobilità** con **mezzi elettrici**
(es. noleggio biciclette elettriche, colonnine di ricarica veicoli elettrici)

Interventi per la **riduzione** degli **agenti inquinanti** di aria e acqua
(es. sostituzione contenitori monodose, utilizzo prodotti ecologici per la pulizia, ...)

...



Durata **massimale** entro cui il finanziamento è **garantito**



Importo che viene **garantito** dalla soluzione SACE Green



Ammontare **massimale** del finanziamento

D-Loan è la soluzione innovativa per finanziare ed incentivare i progetti di crescita digitale del settore Turismo



A supporto della **trasformazione digital** della tua **impresa**

Per **investimenti** con **finalità** nei **seguenti ambiti**



Offerta multicanale



Dialogo «digitalizzato» con i clienti e fornitori



Infrastruttura digitale



Organizzazione digitale



Condizioni dedicate

Riconoscimento di un tasso agevolato per supportare l'impresa negli investimenti finalizzati alla transizione digitale



Flessibile

Le **condizioni dedicate** sono riconosciute per **tutti gli ambiti di investimento digitale** identificati

Per **raggiungere** gli **obiettivi digitali**, le imprese avranno la **possibilità** di avvalersi di **servizi** forniti da **partner** di loro **scelta**

Grazie all'offerta in ambito **digital payment acceptance**, Intesa Sanpaolo supporta le imprese nell'adozione di **soluzioni di pagamento digitale**

Nexi SmartPOS

POS evoluto con doppio schermo **di facile utilizzo** per **accettare pagamenti digitali** ed avere accesso a diversi **servizi aggiuntivi** grazie ad app pre-installate o scaricabili da App Store (es. app per la gestione di consegne, di prenotazioni, di buoni sconto o per la spedizione di prodotti)



POS Mobile

Ideale per gestire i **pagamenti anche in mobilità e con l'app gratuita Nexi Mobile POS** lo associ **velocemente a smartphone o tablet**



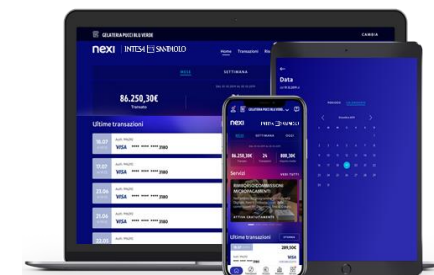
POS Virtuale XPAY Web

Servizio di accettazione di pagamenti online integrabile nella vetrina dei siti (portale sviluppatori disponibile per testing e integrazione)



Portale Nexi Business

Portale gratuito di rendicontazione delle transazioni, monitoraggio delle performance del merchant e **confronto con settore** di appartenenza



Grazie ai servizi di **Intesa Sanpaolo Rent ForYou**, possibilità di investire nell'incremento della qualità delle infrastrutture e dei servizi offerti in piena coerenza con i flussi di cassa aziendali

11



...in grado di indirizzare i bisogni specifici dell'impresa turistica*

Il servizio di **nolegg** di Intesa Sanpaolo Rent ForYou facilita il **rinnovo** della **struttura ricettiva** e l'**offerta di nuovi servizi...**

Un'offerta flessibile



Flessibilità finanziaria e operativa

Accesso a beni strumentali **senza obbligo di acquisto** e **senza necessità di impegnare linee di credito**



Modello pay-per-use

Beni strumentali **in linea con le ultime tecnologie senza alcun rischio di obsolescenza** (compresa mobilia e altre soluzioni collegate)



Vantaggi fiscali

Canone interamente deducibile

...attraverso **soluzioni dedicate** che tengono in considerazione i **flussi di cassa dell'impresa**

Offerta dedicata al settore Turismo ed alle specificità dei suoi flussi di cassa

Canone stagionale

Possibilità di prevedere un **piano di pagamento dei canoni** allineato ai mesi di **maggiore cash-in** per la tua impresa

Per imprese a stagionalità estive:

Fattura annuale rateizzata con **pagamento effettivo** in **4 rate** nei mesi di **giugno, luglio, agosto e settembre**

Per imprese a stagionalità invernale:

Fattura annuale rateizzata con **pagamento effettivo** in **4 rate** nei mesi di **dicembre, gennaio, febbraio e marzo**



Per indirizzare i **bisogni specifici** del **settore Turismo**, Intesa Sanpaolo ha istituito all'interno del Gruppo un **desk dedicato al supporto delle imprese del settore**

Esperienza soggetto gestore

- Gestione diretta (valutazione della gestione)
- Gestione a terzi (analisi congruità del canone d'affitto vs. gestione)
- Brand di catena internazionale (valutazione contratto)

Tipologia di struttura

- Analisi della coerenza tra caratteristiche della struttura e location

Localizzazione & Mercato

- Mercato di riferimento (analisi domanda/offerta)
- Competitive set (confronto con competitor di riferimento)
- Location (posizionamento della struttura)



Finalità

- Strutturazione dell'operazione intervenendo sulle caratteristiche della proposta (es. soluzione finanziaria adottata,...) valutando anche lo specifico rischio legato alla finalità del progetto (es. riqualificazione, nuova iniziativa, ampliamento...)

Business Plan

- Sostenibilità del finanziamento
- Costi di costruzione



Consulenza dedicata

Supporto all'imprenditore **dalla definizione alla messa a terra** del piano di investimento da parte di **consulenti specializzati** su progetti nel **settore turistico-alberghiero** ed **extra-alberghiero**

Tipologia attività supportate



Ricettività



Organizzazione viaggi



Tempo libero e svago



Accoglienza settore sanitario

Messaggio pubblicitario con finalità promozionale

Per le condizioni economiche e contrattuali fare riferimento ai Fogli Informativi disponibili nelle filiali e sul sito internet della Banca. La concessione del finanziamento è soggetta alla valutazione e all'approvazione della banca.

Intesa Sanpaolo Rent ForYou S.p.A è una società del Gruppo Intesa Sanpaolo. Al fine di escludere i potenziali conflitti d'interessi connessi all'appartenenza della Società e di Intesa Sanpaolo S.p.A. al medesimo Gruppo, l'attività della società e quella bancaria sono mantenute distinte mediante l'adozione di specifici presidi volti ad assicurare la separatezza fisica, operativa/gestionale ed informatica tra Rent ForYou S.p.A e Intesa Sanpaolo S.p.A.

Forvalue è una società soggetta alla direzione e coordinamento di Tinexta S.p.A., che opera in collaborazione con il Gruppo Intesa Sanpaolo.

La piattaforma Incent Now di Deloitte Consulting S.r.l. è messa a disposizione dei clienti Intesa Sanpaolo in virtù di un accordo di partnership. La fruizione del servizio a supporto della clientela per la consultazione dei bandi prestato dalla società Deloitte Consulting S.r.l. è facoltativo, non vincolante rispetto all'eventuale concessione del credito ed è fornito direttamente dalla società Deloitte Consulting S.r.l. che è responsabile dei contenuti pubblicati. A tale rapporto, che si perfeziona direttamente tra la menzionata società ed il cliente interessato, la Banca è del tutto estranea ed è quindi esclusa ogni sua responsabilità per le attività svolte dalle società del network Deloitte.